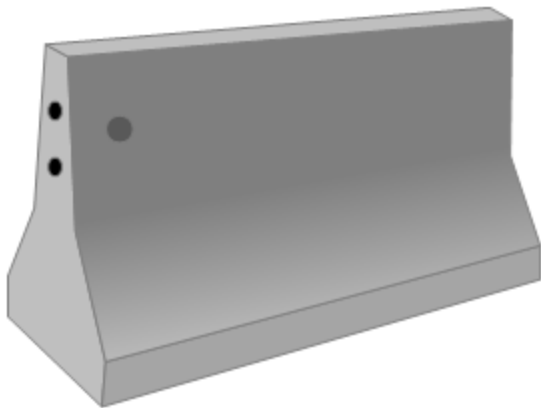


## LÆRING ETTER HENDELSE



Illustrasjonsbilde av jerseystein

### Hva har skjedd (fakta)?

- Gravemaskin med klype skulle flytte jerseystein som sto i islagt atkomstvei til byggeplass med bratt helning. Klypen glapp og jerseysteinen skled ukontrollert ca 8 meter på isen, gjennom treport til naboprojekt og stoppet 9 meter på innsiden av naboprojektet.

### Hva ble konsekvensen?

- Mindre materielle skader på treport.

### Potensiell konsekvens:

- Potensiale for å treffe personell på naboprojekt på innsiden av treporten. Porten var lukket og ikke mulig å se gjennom slik at eventuelt personell i området ville ikke fått noe forvarsel før porten ble slått opp og jerseysteinen kom inn på området.

### Hva var den direkte/utløsende årsak?

- Is/glatt underlag

### Hvorfor skjedde det (bakenforliggende årsak)?

- Varmekabler i veien var satt ut av drift etter at jerseysteinen var plassert.
- Veiens tilstand var ikke tilstrekkelig kartlagt / strødd før aktiviteten startet.
- Vinterforhold.

### Læring/tiltak:

- Inspeksjon av arbeidsområdet og tilliggende arealer før arbeid igangsettes.
- Iverksette ekstra sikkerhetstiltak når materiell / utstyr er plassert i skrånende terreng.