

Balkongnedfall fra 6. etasje

HENDELSEN

Et balkongelement (4 tonn) faller 6 etasjer og lander i en trafikkert faringsveien.

- Et betongelement løftes og plasseres på klargjorte støtter
- To betongarbeidere kobler fra hiver og og starter montering av rekkverk.
- Kranfører varsler at balkongen beveger og en person må gå raskt inn på dekket igjen.
- Støttene som balkongen ligger på velter og faller ned. Balkongen treffer underlaget med et hjørne og hopper inn i et stillas på motsatt side.
- En person passerer nedslagsfeltet like før nedfallet og en truck er på vei gjennom (7,5 m unna). Flere personer arbeider i nærheten, men ingen blir truffet.



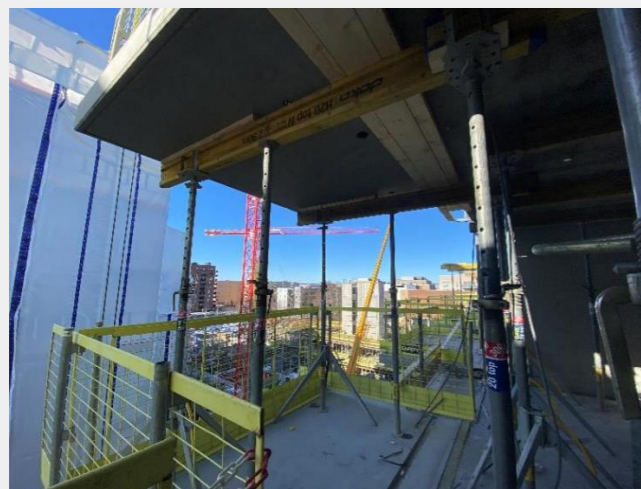
ÅRSAKER

Direkte årsak

- Dekkereis er ikke tilstrekkelig avstivet

Bakenforliggende årsaker

- Metode for arbeidet er ikke beskrevet i prosedyre.
- Mangelfull SJA
- Feil design på dekkereis



TILTAK

Prosjekt

- Avstiving av all dekkereis for balkonger
- Forsterke avsperringsrutiner
- Ny SJA

FE

- Nye krav til avstiving i selskapet

UE

- Nye krav til avstiving i selskapet
- Ny prosedyre for montasje av balkonger