



Erfaringsoverføring

Beinbrudd under innheising av gipsplater

HENDELSEN

Ansatte fra underentreprenør skal løfte inn gipsplater på en rampe i 8. etg.

2 personer står på rampen for å ta imot pakken med gipsplater. Pakken med gips settes ned på rampen, men det viser seg at den ene gaffelen treffer stø på rampen.

Kranfører blir bedt om å løfte opp igjen pakken med gips slik at strø kan justeres. Når pakken med gips blir løftet opp igjen får pakken en rotasjon.

Personen som ble skadet forsøker nå å stoppe rotasjonen, da han ikke klarer dette snur han seg og forsøker på løpe unna.

Han snubler i gesimsen og løper inn i en stål søyle.

Han trer høyre fot/ankel inn i hjørnet mellom gesims og stålsøyle og faller forover og litt på siden.

Fallet forårsaker brudd av leggbenet

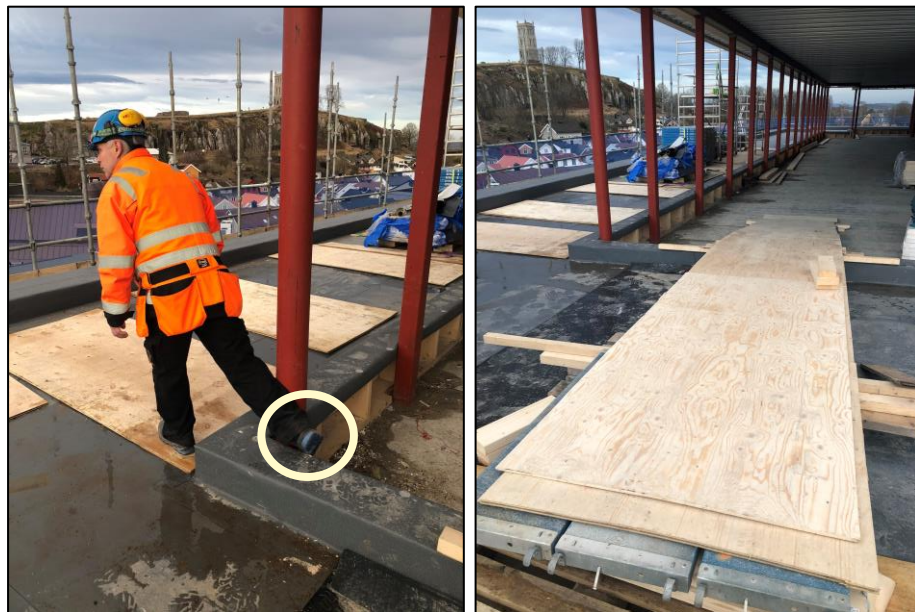
ÅRSAKER

Direkte årsaker

- Når pakken med gips ble løftet opp for å justere stø, var det kun 1 person på rampen. Dersom det hadde vært 2 personer på rampen ville det vært enklere å justere strø og samtidig kommunisere med kran.

Bakenforliggende årsaker

- Det var ikke laget SJA for arbeidsoperasjonen.



TILTAK

Prosjekt

- Utarbeide SJA for innheising av gips med tårnkran
- Gjennomgå prosjektets overordnede risikovurdering
- Sørge for at løftegaffel for gips som er eid av UE blir sertifisert

Betonmast selskaper

- Gjennomføre bedriftsinterne HMS kurs.

Konsern

- Utarbeide læringsark på hendelsen

Underentreprenør

- Utarbeide prosedyre for innheising av gipsplater med gipsgaffel og kran.